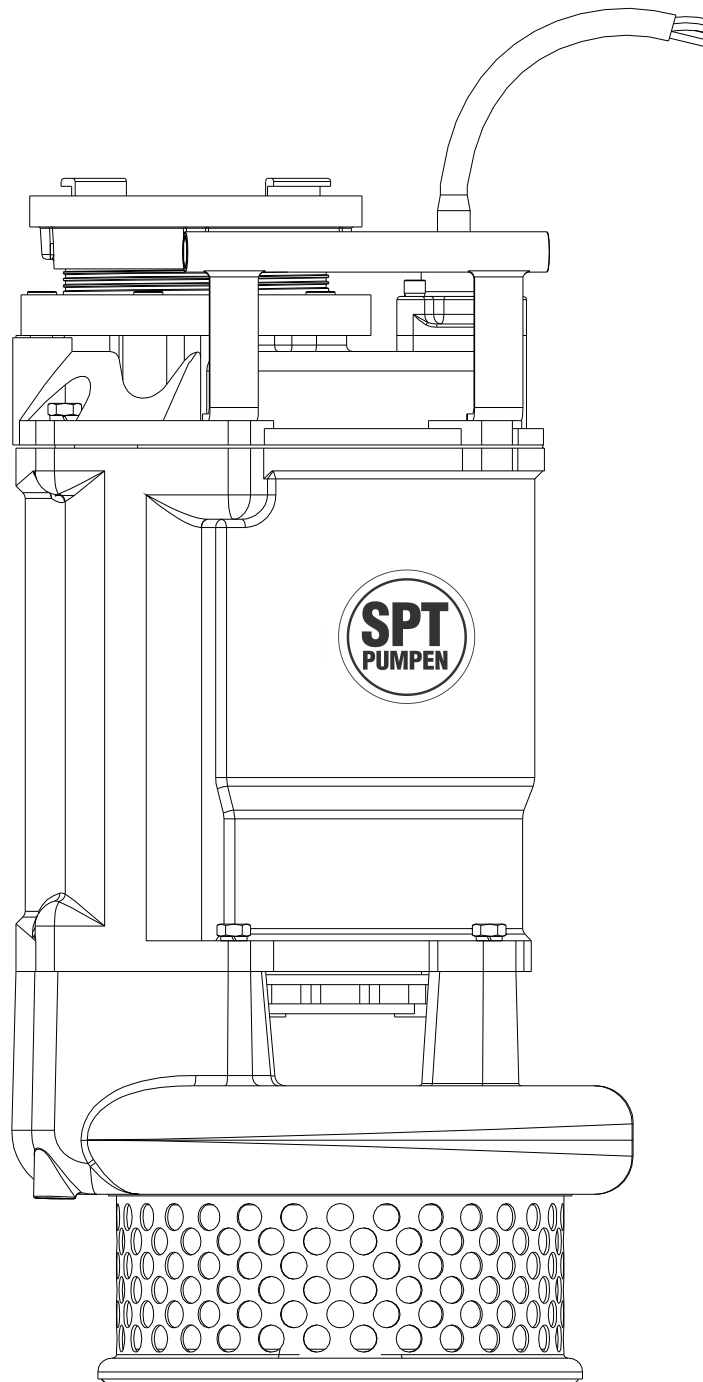


Eine Wellenlänge voraus

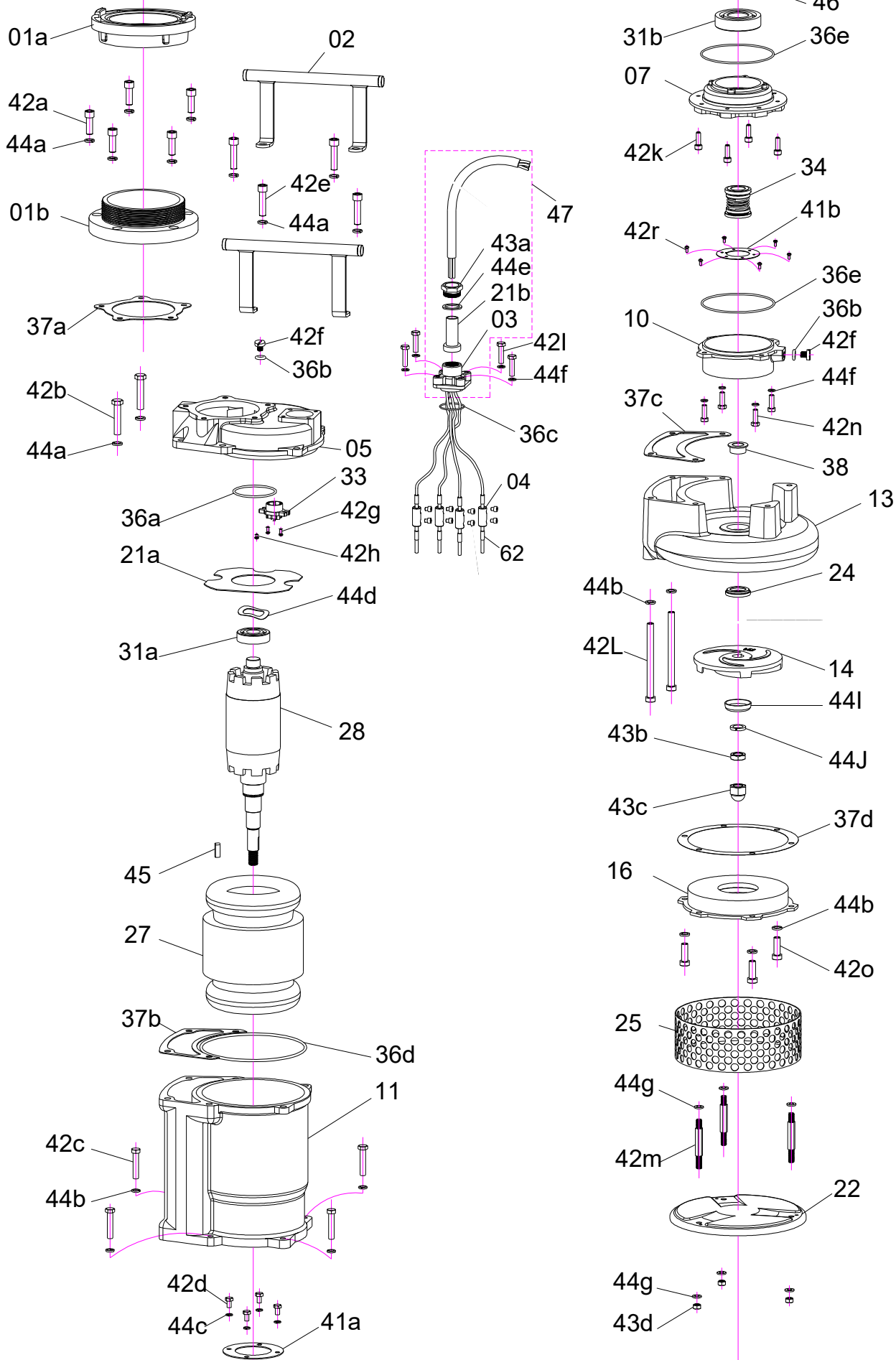


SPT 11 kW

SPT 4110
SPT 6110



2025:01



**Ersatzteilliste
SPT 4110 - 6110**

2025:01

POS	Art. Nr.	Bezeichnung	Description	Type	Menge/Qty
01a	2113340021	LM-Festkupplung	hose coupling	A-110 - 4" IG	1
	2116060010			F-150 - 6" IG	
01b	001411415	Gewindeanschluss	thread connection	4" AG - 131,5	1
	001611615			6" AG - 131,5	
	001411150			4" AG - 61,5	
	001611150			6" AG - 61,5	
02	003110150	Griff	handle	Set	2
03	031100015	Kabeleinführung komplett	cable entry box	80 x 80 x 60	1
	07V037015	Kabelverschraubung Edelstahl	cable entry stainless steele	Pos. 03 wird benötigt	1
04	07550	Schraubverbinder	cable connector	1,5 - 6 mm ² (Set)	1
05	009110001	Pumpenkopf	upper cover	11 kW - 635	1
07	024075011	Lagergehäuse	bearing housing	7,5 / 11 kW - 646	1
10	032075011	Ölgehäuse	oil chamber	7,5 / 11 kW - 647	1
11	111115000	Motorgehäuse	motor body	11 kW / 15 kW	1
13	131115000	Pumpengehäuse	pump body	11 kW / 15 kW	1
14	038011411	Lauftrad	impeller	4110 - 638	1
	140006110			6110 - 640	
16	044175475	Saugplatte	inlet plate	4" - H650	1
	160751115			6" - H649	
21a	210001115	Schutzplatte	protection plate	193 x 193	1
21b	210751115	Kabeltülle	cable tube	D=34, d=15, H=68	1
22	220751115	Bodenplatte	base plate	D=300	1
24	240751115	Labyrinthtring	neck ring	D=55	1
25	244751115	Einlaufsieb	strainer	4110 - Bohrungen: 12 mm	1
	246751115			6110 - Bohrungen: 20 mm	
27	015011400	Stator	stator	11 kW	1
28	280411611	Rotor	rotor	11 kW	1
31a	020110001	Kugellager, oben	upper bearing	6306	1
31b	023075011	Kugellager, unten	lower bearing	6309	1
33	011110001	Thermorelais	thermal protector	SRB 22,5 A	1
34	026075011	Gleitringdichtung	mechanical seal	TS-H3035 30 x 35	1
36a	361100015	O-Ring, Kugellager oben	o-ring, upper bearing	75 x 3	1
36b	025015022	O-Ring, Ölablass	o-ring, oil outlet	7 x 3	2
36c	363001115	O-Ring, Kabeleinführung	o-ring, cable entry	58 x 3	1
36d	017110001	O-Ring, Pumpenkopf	o-ring, upper cover	225 x 3,7	1
36e	029075011	O-Ring, Lagergehäuse	o-ring, bearing house	150 x 3	2
37a	003110001	Dichtung, Druckanschluss	gasket, flange	140 x 169 x 2	1
37b	016110001	Packung, oben	upper gasket	241 x 120 x 3	1
37c	033110001	Packung, unten	lower gasket	245 x 145 x 3	1
37d	043075011	Einstellpackung	adjustment gasket	265 x 220 x 0,3	1 - 3
38	034075011	Wellenschutzhülse	shaft sleeve	44 x 35 x 25, H=17	1
41a	022075011	Halteblech, Kugellager	fixing plate bearing	D=126, d=90	1
41b	028075011	Sicherungsblech GLRD	fixing plate mech. Seal	D=95, d=51	1
42a	009691235	Schrauben, Abgang 131,5	Screw, thread conn. 131,5	M12 x 35 Sechskant	5
	941225	Schrauben, Abgang 61,5	Screw, thread conn. 61,5	M12 x 25 Innensechskant	
42b	009691250	Sechskantschraube	hexagon screw	M12 x 50	2
42c	009691045	Sechskantschraube	hexagon screw	M10 x 45	4
42d	96612	Sechskantschraube	hexagon screw	M6 x 12	4
42e	009691255	Sechskantschraube	hexagon screw	M12 x 55	4
42f	9488	Ölablassschraube	oil drain screw	M8 x 8	2
42g	2839420	Linsenschraube, Kreuz	pan head screw, cross	M4 x 20	2
42h	028358	Linsenschraube, Kreuz	pan head screw, cross	M5 x 8	1
42i	96840	Sechskantschraube	hexagon screw	M8 x 40	4
42k	94820	Zylinderschraube mit ISK	cylinder screw	M8 x 20	4
42L	0096910140	Sechskantschraube	hexagon screw	M10 x 140	2
42m	047075011	Stiftschraube	stud screw	M10 x 118 / SW 17	3
42n	96825	Sechskantschraube	hexagon screw	M8 x 25	4
42o	009691020	Sechskantschraube	hexagon screw	M10 x 20	3
42r	9456	Zylinderschraube mit ISK	cylinder screw	M5 x 6	6
43a	433700015	Kabelverschraubung	cable nut	M36 x 21 / SW 36	1
43b	432037015	Sechskantmutter, flach	hexagon nut, flat	M20	1
43c	430371500	Hutmutter	cap nut	M20	1
43d	322910	Mutter	nut	M10	3
44a	44712	Federring	spring washer	M12	11
44b	44710	Federring	spring washer	M10	9
44c	4476	Federring	spring washer	M6	4
44d	007411615	Wellenscheibe	wave pad	70 x 60 x 0,5	1
44e	443700015	Druckring	cable washer	34,5 x 26 x 2	1
44f	4478	Federring	spring washer	M8	8
44g	4643816010	Scheibe	washer	M10	6
44i	449371500	Gewindeschutzkappe	thread protection	20	1
44j	440003715	Scheibe	washer	M20	1
45	450370015	Passfeder	key	30 x 7 x 8	1
46	A00052907	Sicherungsring, Welle	circlip	A 45 x 1,75	1
47	0051100150	Kabelsatz komplett	cable set compl.	20 m H07RNF 4G6mm ²	1
62	0557300152	Aderendhülsen	wire sleeves		4
	041106150	Dichtungssatz	gasket kit	11 - 15 kW	Set
	N10002	Ölfüllung	Oil	Med. Weissöl, ISO VG 15	800 ml
Set	075011015	Verschleisssteile Set	wearing parts kit	45, 44i, 44j, 43b, 43c	Set
Set	411611000	Basis-Reparatursatz: GLRD, Kugellager, Dichtungen	basic repar kit: mech. Seal, bearings, gasket kit		Set
	000475615	Lauftradabzieher	impeller removing tool		